

Bod programu č.: 14

Návrh prodeje pozemků na území MČ Brno-Tuřany

Obsah:

Rada předkládá Zastupitelstvu žádost Majetkového odboru Magistrátu města Brna o vyjádření ke zcizení vytipovaných pozemků v majetku města Brna na území MČ Brno-Tuřany.

Rada na své 93/IX. schůzi pod bodem programu č. 18 doporučila Zastupitelstvu požadovat, aby vyjádření ke zcizování pozemků na území MČ Brno-Tuřany (svěřených i nesvěřených) a související vyjádření byla požadována až v okamžiku, kdy budou známy konkrétní okolnosti plánované dispozice s majetkem města.

Přílohy:

- žádost MO MMB
- mapa vytipovaných pozemků
- seznam pozemků s komentářem

Návrh usnesení:

Zastupitelstvo MČ Brno-Tuřany

požaduje,

aby vyjádření ke zcizování pozemků na území MČ Brno-Tuřany (svěřených i nesvěřených) a související vyjádření byla požadována až v okamžiku, kdy budou známy konkrétní okolnosti plánované dispozice s majetkem města.

V Brně dne 18. 2. 2026

Zpracoval:
Mgr. Jiří Polák

Předkládá:
Rada MČ Brno-Tuřany

VÁŠ DOPIS Č. J.:

ZE DNE:

NAŠE Č. J.:

SPIS. ZN.:

MMB/ 0586040/2025

6300/MO/MMB/ 0586040/2025

Městská část Brno – Tuřany

Tuřanské náměstí 84/1

620 00 Brno

VYŘIZUJE:

RNDr. Eva Fojtíková

TELEFON:

+420 542 1316873 168

E-MAIL:

fojtikova.eva@brno.cz

ID DATOVÉ SCHRÁNKY:

a7kbrn

DATUM:

28.10.2025

POČET LISTŮ:

01

Žádost o vyjádření k návrhu prodeje pozemků na území MČ Brno - Tuřany

Vážená paní, Vážený pane,

Majetkový odbor Magistrátu města Brna vytypoval pozemky v majetku města, které město Brno nepotřebuje ke své činnosti, tzv. zbytný majetek. Jedná se majetek v půdních celcích i v oblasti současné zástavby. Vytypované pozemky jsou uvedeny v příložených tabulkách podle katastrálních územích v předmětné městské části. Pozemky jsou řazeny v první řadě podle umístění, a to v půdních celcích a pozemky mimo ně. V půdních celcích je vyčleněna orná půda, související komunikace a nerealizovaná zeleň, případně pozemky bezprostředně sousedící s půdními celky určené k zemědělské výrobě, nebo k jinému účelu. V případě, že se v lokalitě nachází ucelené areály, jsou tyto označeny. V tabulkách je u některých pozemků vyznačeno, že se jedná o část, a to na základě předběžného porovnání s Územním plánem města Brna. Tabulky neobsahují pozemky vhodné pro rozsáhlou bytovou výstavbu.

Tímto si vás dovoluujeme požádat o vyjádření ke zcizení předmětných pozemků a v souvislosti s novelou obecně závazné vyhlášky statutárního města Brna č. 20/2001, kterou se vydává Statut města Brna, která byla schválena na zasedání Zastupitelstva města Brna konaném dne 14. 10. 2025, a se zasláným e-mailem vedoucí Majetkového odboru MMB adresovaným starostkám, starostům, tajemnicím a tajemníkům městských částí ze dne 15. 10. 2025, o sdělení, zda souhlasíte s odejmutím svěřených nemovitých věcí - pozemků v k.ú. Tuřany, k.ú. Dvorská, k.ú. Holásky a k.ú. Brněnské Ivanovice a zda souhlasíte se změnou obecně závazné vyhlášky statutárního města Brna č. 20/2001, kterou se vydává Statut města Brna, v platném znění, a to ve vztahu k odejmutí předmětných svěřených nemovitých věcí - pozemků v k.ú. Tuřany, k.ú. Dvorská, k.ú. Holásky a k.ú. Brněnské Ivanovice.

S pozdravem

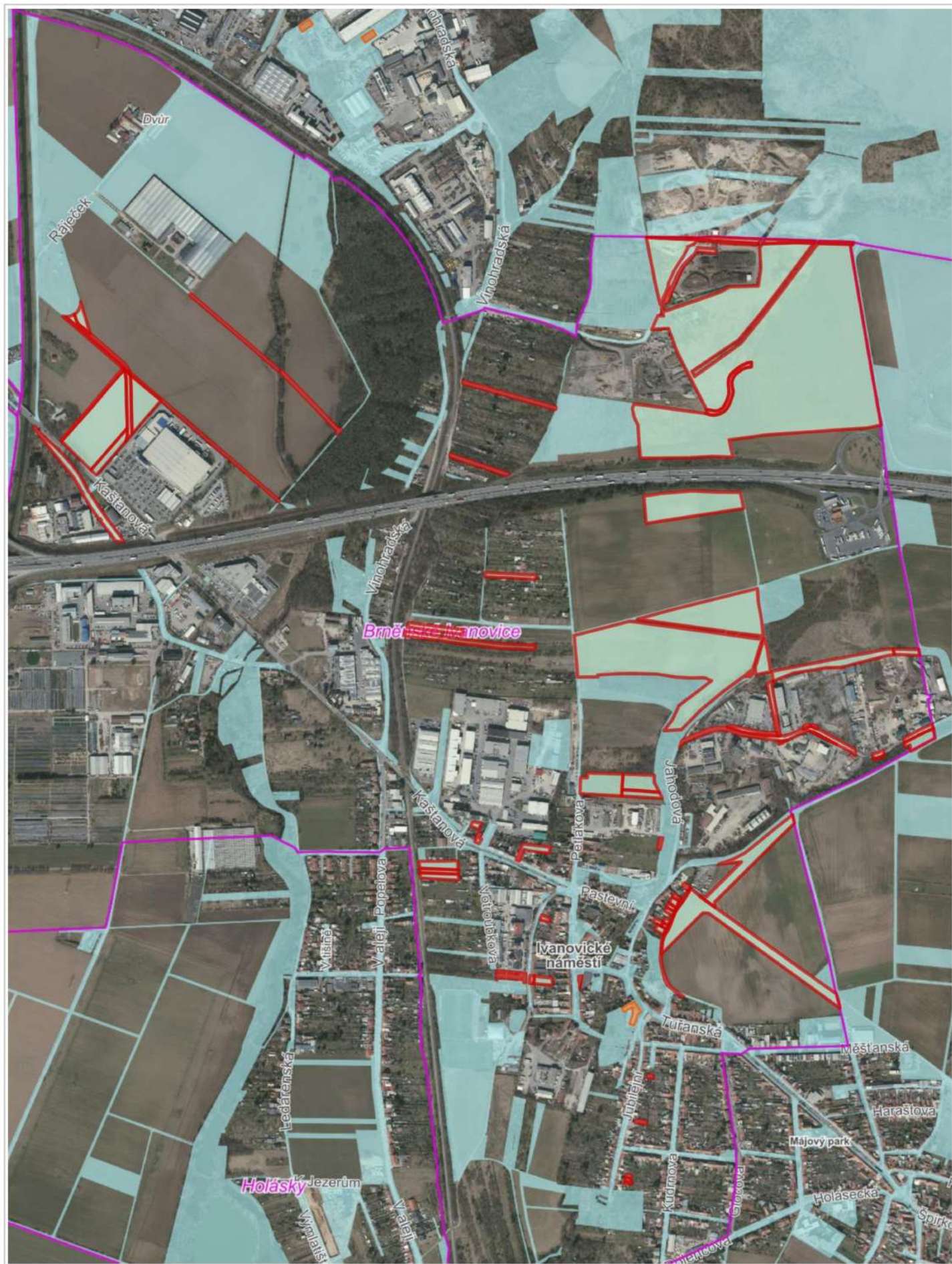
JUDr. Marie Vaňurová

vedoucí Oddělení právních služeb MO MMB

na základě pověření vedoucí MO MMB ze dne 9.9.2024

PŘÍLOHY

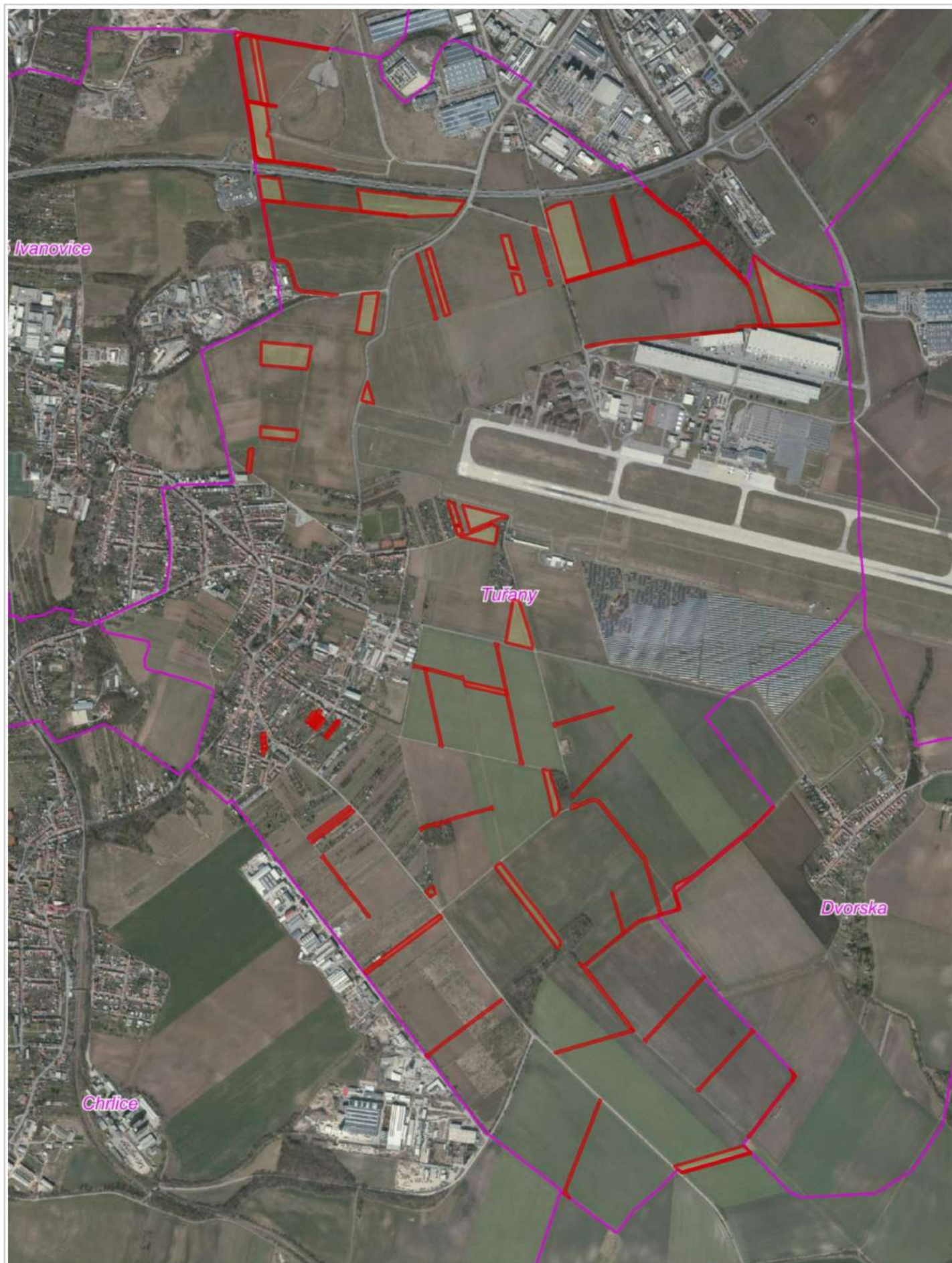
- 01 soupis pozemků v k.ú. Tuřany
- 02 *soupis pozemků v k.ú. Dvorská*
- 03 soupis pozemků v k.ú. Holásky
- 04 soupis pozemků v k.ú. Brněnské Ivanovice
- 05 mapové podklady



1 : 8 467







k.ú. Brněnské Ivanovice

zemědělský majetek a související komunikacev půdních celcích

p.č.	celková výměra (m²)	správa	druh pozemku	využití	poznámka	komentář MČ
20/15	1043	OSM	orná půda			Zařazení do zbytného majetku je dle našeho názoru možné.
26/1	1142	svěřen	orná půda			Zařazení do zbytného majetku je dle našeho názoru možné.
44/1	17465	svěřen	orná půda			Předmětem vyjádření k č.j. MMB/0439502/2025.
44/7	2138	svěřen	orná půda			Předmětem vyjádření k č.j. MMB/0439502/2025.
44/18	4948	svěřen	orná půda			Předmětem vyjádření k č.j. MMB/0439502/2025.
228/3	12845	svěřen	orná půda		dle ÚP část 8000 m² výroba	Předmětem vyjádření k č.j. MMB/0476112/2025.
267/3	7346	svěřen	orná půda			Zařazení do zbytného majetku je dle našeho názoru možné.
267/20	14155	svěřen	orná půda			Zařazení do zbytného majetku je dle našeho názoru možné.
1343/1	70888	svěřen	orná půda			Zařazení do zbytného majetku je dle našeho názoru možné.
20/17	1450	OSM	ost. plocha	jiná plocha	pole	Zařazení do zbytného majetku je dle našeho názoru možné.
27/1	980	svěřen	ost. plocha	ost. komunik.	pole	Zařazení do zbytného majetku je dle našeho názoru možné.
28/1	2252	svěřen	ost. plocha	ost. komunik.	část pole, část cesta	Jak je uvedeno, na části pozemku se nachází cesta.
43	783	svěřen	ost. plocha	ost. komunik.	pole	Předmětem vyjádření k č.j. MMB/0439502/2025.
44/17	1649	svěřen	ost. plocha	jiná plocha	zarostlé travou	Předmětem vyjádření k č.j. MMB/0439502/2025.

pozemky mimo půdní celky

p.č.	celková výměra (m²)	správa	druh pozemku	využití	poznámka	komentář MČ
50/1	4530	BKOM a.s.	ost. plocha	ost. komunik.	část pozemku, která není zařazena do sítě místních komunik.	Narozumíme, proč byl tento pozemek vytipován jako zbytný majetek. Na části pozemku se nachází místní komunikace, na části veřejně přístupná účelová komunikace, zbytek je veřejná zeleň.
151	1461	svěřen	zahrada		dle ÚP rekreace	Zařazení do zbytného majetku je dle našeho názoru možné.
180	944	svěřen	zahrada		dtto	Zařazení do zbytného majetku je dle našeho názoru možné.
228/1	187372	OSM	ost. plocha	jiná plocha	nepatrná část pole, zbytek neobdělávaný, oblast Dufonev	Zařazení do zbytného majetku je dle našeho názoru možné.
228/20	8967	OSM	ost. plocha	jiná plocha	dtto	Zařazení do zbytného majetku je dle našeho názoru možné.
228/31	1133	OSM	ost. plocha	jiná plocha	dtto	Zařazení do zbytného majetku je dle našeho názoru možné.
229	1611	OSM	ost. plocha	jiná plocha	dtto	Zařazení do zbytného majetku je dle našeho názoru možné.
231/1	403	OSM	ost. plocha	ost. komunik.	dtto	Pozemek je veden jako komunikace, fakticky je komunikace mimo tento pozemek na jiném pozemku SMB v k.ú. Černovice vedném jako orná půda. Se zcizením tohoto pozemku se jeví jako vhodné vyčkat do doby, než bude vyřešeno napojení areálu DUFONEV z východní strany.
231/2	1388	OSM	ost. plocha	ost. komunik.	dtto	Zařazení do zbytného majetku je dle našeho názoru možné.
231/4	10	OSM	ost. plocha	jiná plocha	dtto	Zařazení do zbytného majetku je dle našeho názoru možné.

231/7	795	OSM	ost. plocha	ost. komunik.	dtto	Pozemek je veden jako komunikace, fakticky je komunikace mimo tento pozemek na jiném pozemku SMB v k.ú. Černovice vedném jako orná půda. Se zcizením tohoto pozemku se jeví jako vhodné vyčkat do doby, než bude vyřešeno napojení areálu DUFONEV z východní strany.
249/1	795	OSM	ost. plocha	jiná plocha	plocha u výrobního areálu, dle ÚP pro výrobu	O pozemek má zájem vlastník sousedního pozemku, nabízí za něj směnu za pozemky, které se nachází pod účelovou komunikací Jahodová. Městská část tuto směnu podporuje, v současné době probíhají jednání.
249/2	1677	OSM	ost. plocha	jiná plocha	dtto	Jedná se o zeleň (stromy) podél veřejně přístupné účelové komunikace Jahodová, zařazení do zbytného majetku dle našeho názoru postrádá smysl.
249/30	775		ost. plocha	ost. komunik.	komunikace ve výr. areálu	Nejedná se o komunikaci v areálu, ale o veřejně přístupnou účelovou komunikaci, u které městská část dlouhodobě usiluje, aby SMB nabylo vlastnické právo ke všem pozemkům.
250/7	4970	OSM	ost. plocha	jiná plocha	dtto	O části pozemku mají zájem vlastníci sousedních pozemků, nabízí za ně směnu za pozemky, které se nachází pod účelovou komunikací Jahodová. Městská část tuto směnu podporuje, v současné době probíhají jednání.
250/27	3885		ost. plocha	ost. komunik.	volná plocha ve výrob. areálu s vjezdem	Nejedná se o plochu v areálu, ale o veřejně přístupnou účelovou komunikaci, u které městská část dlouhodobě usiluje, aby SMB nabylo vlastnické právo ke všem pozemkům.
250/28	905		ost. plocha	ost. komunik.	volná plocha ve výrob. areálu	Nejedná se o plochu v areálu, ale o veřejnou zeleň podél veřejně přístupné účelové komunikace.
250/71	1165		ost. plocha	jiná plocha	dtto	V minulosti městská část nesouhlasila ani s pronájmem tohoto pozemku, neboť se na něm nachází trafostanice a dle názoru městské části je nutné k ní zachovat přístup.
250/67	303		ost. plocha	ost. komunik.	komunikace ve výrob. areálu	Nejedná se o komunikaci v areálu, ale o veřejně přístupnou účelovou komunikaci, u které městská část dlouhodobě usiluje, aby SMB nabylo vlastnické právo ke všem pozemkům.
250/95	67		ost. plocha	jiná plocha	dtto	Nejedná se o plochu v areálu, ale o veřejnou zeleň podél veřejně přístupné účelové komunikace.
250/104	71	svěřen	ost. plocha	jiná plocha	zaplacená plocha ve výrob. areálu	Zařazení do zbytného majetku je dle našeho názoru možné, prodej pouze vlastníkovi sousedního pozemku.

250/109	42		ost. plocha	jiná plocha	volná plocha ve výrob. areálu	Nejedná se o plochu v areálu, ale o veřejnou zeleň podél veřejně přístupné účelové komunikace.
250/159	71		ost. plocha	jiná plocha	volná plocha u vjezdu do výrob. areálu	Jedná se o sjezd z účelové komunikace před bránou areálu, zařazení do zbytného majetku považujeme za problematické.
250/160	99		ost. plocha	jiná plocha	dtto	Zařazení do zbytného majetku je dle našeho názoru možné, prodej pouze vlastníkově sousedního pozemku.
251	1771		ost. plocha	jiná plocha	dtto	Jedná se o neudržovanou plochu mimi výrobní areál.
294/1	870	OSM	ost. plocha	ost. komunik.	část zaplacená k soukromé zahradě	Zařazení zaplacených částí do zbytného majetku je dle našeho názoru možné, prodej pouze vlastníků sousedních pozemků.
649	85	svěřen	zahradá		zahradá u obj. bydlení	S prodejem MČ souhlasila v roce 2023, MČ nemá informace, zda byl pozemek nabídnut k odkoupení jeho uživateli a zda tento o něj projevil zájem.
673/2	178	svěřen	zahradá		zahradá u obj. bydlení	S prodejem MČ souhlasila v roce 2023, MČ nemá informace, zda byl pozemek nabídnut k odkoupení jeho uživateli a zda tento o něj projevil zájem.
702	112	svěřen	zahradá		zahradá u obj. bydlení	S prodejem MČ souhlasila v roce 2023, MČ nemá informace, zda byl pozemek nabídnut k odkoupení jeho uživateli a zda tento o něj projevil zájem.
704/1	118	svěřen	zahradá		zahradá u obj. bydlení	S prodejem MČ souhlasila v roce 2023, MČ nemá informace, zda byl pozemek nabídnut k odkoupení jeho uživateli a zda tento o něj projevil zájem.
704/2	74	svěřen	zahradá		zahradá u obj. bydlení	S prodejem MČ souhlasila v roce 2023, MČ nemá informace, zda byl pozemek nabídnut k odkoupení jeho uživateli a zda tento o něj projevil zájem.
928/3	148	svěřen	ost. plocha	zeleň	zahradá u obj. bydlení	S prodejem MČ souhlasila v roce 2023, MČ nemá informace, zda byl pozemek nabídnut k odkoupení jeho uživateli a zda tento o něj projevil zájem.
928/4	131	svěřen	ost. plocha	zeleň	zahradá u obj. bydlení	S prodejem MČ souhlasila v roce 2023, MČ nemá informace, zda byl pozemek nabídnut k odkoupení jeho uživateli a zda tento o něj projevil zájem.
945	326	svěřen	zahradá		zahradá u obj. bydlení	S prodejem MČ souhlasila v roce 2023, MČ nemá informace, zda byl pozemek nabídnut k odkoupení jeho uživateli a zda tento o něj projevil zájem.
947	205	svěřen	zahradá		zahradá u obj. bydlení	S prodejem MČ souhlasila v roce 2023, MČ nemá informace, zda byl pozemek nabídnut k odkoupení jeho uživateli a zda tento o něj projevil zájem.
957	217	svěřen	zahradá		zahradá u obj. bydlení	S prodejem MČ souhlasila v roce 2023, dle aktuálního sdělení MO byl pozemek nabídnut k odkoupení jeho uživateli, který o pozemek neprojevil zájem.

960	224	svěřen	zahrada		zahrada u obj. bydlení	S prodejem MČ souhlasila v roce 2023, dle aktuálního sdělení MO byl pozemek nabídnut k odkoupení jeho uživateli, který o pozemek neprojevil zájem.
966/1	151	svěřen	zahrada		zahrada u obj. bydlení	S prodejem MČ souhlasila v roce 2023, dle aktuálního sdělení MO byl pozemek nabídnut k odkoupení jeho uživateli, který o pozemek neprojevil zájem.
967	324	svěřen	zahrada		zahrada u obj. bydlení	S prodejem MČ souhlasila v roce 2023, dle aktuálního sdělení MO byl pozemek nabídnut k odkoupení jeho uživateli, o část pozemku nebyl projev zájem, druhá část je předmětem vyjádření k č.j. MMB/0557770/2025.
969/6	149	OSM	zahrada			S prodejem MČ souhlasila v roce 2023, MČ nemá informace, v jaké stádiu je případný prodej pozemku.
1106/2	769	OSM	ost. plocha	jiná plocha	490 m² tvoří komunikaci v garážovém dvoru	Garážový dvůr je veřejně přístupnou účelovou komunikací.
1131	182	OSM	zast. plocha	zbořeniště	zaploceno, dle ÚP bydlení	Zařazení do zbytného majetku je dle našeho názoru možné (pokud už není vedeno žádné soudní řízení).
1132	763	OSM	zahrada		dtto	Zařazení do zbytného majetku je dle našeho názoru možné (pokud už není vedeno žádné soudní řízení).
1155	238	svěřen	zahrada		zaploceno k soukr. zahr.	Zařazení do zbytného majetku je dle našeho názoru možné, prodej pouze vlastníkově sousedního pozemku.
1261	289	svěřen	zahrada		zahrada u obj. bydlení	Zařazení do zbytného majetku je dle našeho názoru možné, prodej pouze vlastníkově sousedního pozemku.
1262	215	OSM	zast. plocha		pozemek pod obj. bydlení	Zařazení do zbytného majetku je dle našeho názoru možné, prodej pouze vlastníkově sousedního pozemku.
1217	1184	svěřen	zahrada		dle ÚP rekreace	Zařazení do zbytného majetku je dle našeho názoru možné, prodej pouze vlastníkově sousedního pozemku.
1220	906	svěřen	zahrada		dle ÚP rekreace	Zařazení do zbytného majetku je dle našeho názoru možné, prodej pouze vlastníkově sousedního pozemku.
1226	1761	svěřen	vinice		pole, dle ÚP rekreace	Zařazení do zbytného majetku je dle našeho názoru možné, prodej pouze vlastníkově sousedního pozemku.
1323/1	177	OSM	orná půda		travnatý porost, dle ÚP výroba	Zařazení do zbytného majetku je dle našeho názoru možné, prodej pouze vlastníkově sousedního pozemku.
1323/12	866	OSM	ost. plocha	manipul. pl.	dtto	Zřejmě překlep, správně by mělo být 1326/12. Zařazení do zbytného majetku je dle našeho názoru možné, prodej pouze vlastníkově sousedního pozemku.
1331	1355	OSM	orná půda		zarostlá plocha, dle ÚP výroba	Zařazení do zbytného majetku je dle našeho názoru možné.
1333	2984	OSM	ost. plocha	manipul. pl.	zarostlá plocha, dle ÚP výroba	Zařazení do zbytného majetku je dle našeho názoru možné.

1339/10	4882	OSM	ost. plocha	jiná plocha	zarostlá plocha, dle ÚP výroba	Zařazení do zbytného majetku je dle našeho názoru možné.
1583	1423	svěřen	zahrada			Zařazení do zbytného majetku je dle našeho názoru možné.
1286	1166	svěřen	zahrada		zahrada za obj. bydlení	Zařazení do zbytného majetku je dle našeho názoru možné.
1579	3378	svěřen	zahrada			Zřejmě překlep (tento pozemek je soukromý), správně by měly být 1589 a 1590. Zařazení do zbytného majetku je dle našeho názoru možné.
1648	1182	svěřen	zahrada			Zařazení do zbytného majetku je dle našeho názoru možné.

k.ú. Dvorská

zemědělský majetek a související komunikace v půdních celcích

p.č.	celková výměra (m²)	správa	druh pozemku	využití	poznámka	komentář MČ
236	3372		orná půda		dle ÚP rekreace jiná	Předmětem vyjádření k č.j. MMB/0298342/2025.
320/1	5953	svěřen	orná půda			Zařazení do zbytného majetku je dle našeho názoru možné.
325	1067	svěřen	orná půda			Zařazení do zbytného majetku je dle našeho názoru možné.
333/1	10275	svěřen	orná půda		k prodeji 8.608 m², zbytek zarostlý náletovými dřevinami	Zařazení do zbytného majetku je dle našeho názoru možné.
401	22377	svěřen	orná půda			Pozemek dotčen studií řešení zahrádkářských osad ZO Dvorská II (U dostihové dráhy).
406	18192	svěřen	orná půda			Tento pozemek má být částečně dotčen novou cyklostezkou do Dvorsk.
465/1	2325	svěřen	orná půda			Zařazení do zbytného majetku je dle našeho názoru možné.
486/1	6705	svěřen	orná půda		část zaplocena 986 m² a užívavá zřejmě jako výběh pro koně, dle ÚP výroba	Předmětem vyjádření k č.j. MMB/0442476/2025.
524	2995	svěřen	orná půda			Zařazení do zbytného majetku je dle našeho názoru možné.
528	1584	svěřen	orná půda			Zařazení do zbytného majetku je dle našeho názoru možné.
531	1400	svěřen	orná půda			Zařazení do zbytného majetku je dle našeho názoru možné.
553	43483	svěřen	orná půda			Pozemek dotčen studií řešení zahrádkářských osad ZO Dvorská III (Dunávka).
561	11386	svěřen	orná půda			Zařazení do zbytného majetku je dle našeho názoru možné.
565	8818	svěřen	orná půda			Zařazení do zbytného majetku je dle našeho názoru možné.
577	4148	svěřen	orná půda			Zařazení do zbytného majetku je dle našeho názoru možné.
584	3000	svěřen	orná půda			Zařazení do zbytného majetku je dle našeho názoru možné.
599	1344	svěřen	orná půda			Zařazení do zbytného majetku je dle našeho názoru možné.
606	29800	svěřen	orná půda			Zařazení do zbytného majetku je dle našeho názoru možné.
612	12811	svěřen	orná půda			Zařazení do zbytného majetku je dle našeho názoru možné.
617	6751	svěřen	orná půda			Zařazení do zbytného majetku je dle našeho názoru možné.
639	2860	svěřen	orná půda			Zařazení do zbytného majetku je dle našeho názoru možné.
663	7788	svěřen	orná půda			Zařazení do zbytného majetku je dle našeho názoru možné.
678	5419	svěřen	orná půda		dle ÚP bydlení	Zařazení do zbytného majetku je dle našeho názoru možné.
119/1	2071	OSM	ost. plocha	ost. komunik.	k prodeji 478 m², která tvoří pole	Na pozemku se nachází veřejně přístupná účelová komunikace. U části pozemku, která je reálně užívána jako pole, komunikace zasahuje do soukromých pozemků v k.ú. Šlapanice. Pro možné budoucí napravení daného stavu není zcizení části pozemku užívaného jako pole žádoucí.

407	1755	OSM	ost. plocha	ost. komunik.	část pole, část komunikace	Jedná se o pozemek, který navazuje na pozemky p.č. 401 a 406. Než budou realizovány plánované akce na těchto pozemcích (zahrádkářská osada, cyklostezka), není prodej žádné části pozemku p.č. 407 žádoucí.
446	252	svěřen	ost. plocha	ost. komunik.	pole	Zařazení do zbytného majetku je dle našeho názoru možné.
511	1001	svěřen	ost. plocha	ost. komunik.	pole	Reálně se skutečně jedná o pole, ale na pozemku by měla být veřejně přístupná účelová komunikace, která by měla sloužit k přístupu na pozemky různých vlastníků.
512	2028		ost. plocha	ost. komunik.		Na pozemku se nachází veřejně přístupná účelová komunikace.
588/1	9023	svěřen	ost. plocha	ost. komunik.	část pole, část zaplacená jako zahrada, zbytek cesta	Na většině pozemku se nachází (nebo by se měla nacházet) veřejně přístupná účelová komunikace. Do úvahy ke zřízení by mohly přicházet pouze malé části pozemku, které by nemohly mít vliv na šířku komunikace.
602	7677		ost. plocha	ost. komunik.	6070 m ² lze prodat v návaznosti na okolní pole	Na většině pozemku se nachází veřejně přístupná účelová komunikace. Do úvahy ke zřízení by mohly přicházet pouze malé části pozemku, které by nemohly mít vliv na šířku komunikace.
613	3018	svěřen	ost. plocha	ost. komunik.	pole	Reálně se skutečně jedná o pole, ale na pozemku by měla být veřejně přístupná účelová komunikace, která by měla sloužit k přístupu na pozemky různých vlastníků.
614	966	OSM	ost. plocha	zeleň	bez porostů	Pozemek je sice veden jako zeleň, ale fakticky by se v budoucnu mohlo jednat o veřejně přístupnou účelovou komunikaci navazující na pozemky p.č. 616 a 613.
615	2011	OSM	ost. plocha	zeleň	pole	Zařazení do zbytného majetku je dle našeho názoru možné.
616	410	OSM	ost. plocha	ost. komunik.		Reálně se skutečně jedná o pole, ale na pozemku by měla být veřejně přístupná účelová komunikace, která by měla sloužit k přístupu na pozemky různých vlastníků.
641	4621	svěřen	ost. plocha	ost. komunik.	k prodeji 3095 m ² , která netvoří přístup k zeleni	Částečně se reálně skutečně jedná o pole, ale na pozemku by měla být veřejně přístupná účelová komunikace po celé délce, která by měla sloužit k přístupu na pozemky různých vlastníků.
655	3130	svěřen	ost. plocha	ost. komunik.	pole	Reálně se skutečně jedná o pole, ale na pozemku by měla být veřejně přístupná účelová komunikace, která by měla sloužit k přístupu na pozemky různých vlastníků.
656	2751	svěřen	ost. plocha	ost. komunik.	pole	Reálně se skutečně jedná o pole, ale na pozemku by měla být veřejně přístupná účelová komunikace, která by měla sloužit k přístupu na pozemky různých vlastníků.

dostihový areál

p.č.	celková výměra (m²)	správa	druh pozemku	využití	poznámka	komentář MČ
413	3855	svěřen	orná půda		dostihový areál, dle ÚP obč. vybavenost, sport	Tento pozemek mj. má být částečně dotčen novou cyklostezkou do Dvorsk, i proto byl vykupován v roce 2021, postrádá tedy smysl, aby byl uveden ve zbytném majetku.
414	4035	OSM	orná půda		dtto	K celému dostihovému areálu platí to stejné - některé pozemky byly vykupovány v roce 2021 z úrovně MČ ve spolupráci s MMB, další pak byly součástí směny v roce 2025 se společností MANAG. Je dlouhodobým zájmem městské části (a věříme, že i města Brna), aby celý dostihový areál by ve vlastnictví města Brna, tedy aby výkupy naopak pokračovaly, ne aby byly tyto pozemky vedeny jako zbytný majetek.
417	8217	svěřen	orná půda		dtto	dtto
418	7346	svěřen	orná půda		dtto	dtto
419	8680	svěřen	orná půda		dtto	dtto
420	10336	OSM	orná půda		dtto	dtto
421	10697	svěřen	orná půda		dtto	dtto
422	1357	svěřen	orná půda		dtto	dtto
423	3130	svěřen	orná půda		dtto	dtto
431	3217	OSM	orná půda		dtto	dtto
433	1817	OSM	orná půda		dtto	dtto
435	11169	svěřen	orná půda		dtto	dtto
436	10516	OSM	orná půda		dtto	dtto
437	8757	svěřen	orná půda		dtto	dtto
438	2051	OSM	orná půda		dtto	dtto
440	12386	svěřen	orná půda		4228 m² pole mimo oplocení areálu	dtto
447	1786	svěřen	ost. plocha	ost. komunik.	areál pro koně	dtto
463	6896	svěřen	orná půda		část užívaná zemědělsky, část louka, na části stojí haly	dtto
466	6705	OSM	orná půda		areál pro koně	dtto
472	1333	svěřen	ost. plocha	ost. komunik.	součást areálu pro koně	dtto

areál spol. BONAGRO, a.s.

p.č.	celková výměra (m²)	správa	druh pozemku	využití	poznámka	komentář MČ
487	288	svěřen	ost. plocha	ost. komunik.	příjezd k areálu	Jedná se o veřejně přístupnou účelovou komunikaci mimo areál, považujeme za problematické takové pozemky zcizovat.
681	16778	svěřen	ost. plocha	manipul. pl.	dle ÚP výroba	V celém areálu se nachází několik staveb na pozemcích SMB, které jsou v soukromém vlastnictví, což možnost zcizení značně omezuje.
682	144	svěřen	ost. plocha	jiná plocha	nezapsaná stavba	dtto
683	832	svěřen	zast. pl. a nádvoří			dtto
684	52	svěřen	zast. pl. a nádvoří			dtto
685	684	svěřen	zast. pl. a nádvoří			dtto
686	1768	svěřen	zast. pl. a nádvoří			dtto
687	962	svěřen	zast. pl. a nádvoří			dtto

pozemky mimo půdní celky

p.č.	celková výměra (m ²)	správa	druh pozemku	využití	poznámka	komentář MČ
83	1164	svěřen	orná půda		zahrada za domem	Zařazení do zbytného majetku je dle našeho názoru možné, prodej pouze vlastníkovì sousedního pozemku.
112	1533	svěřen	orná půda		zahrada za domem	Zařazení do zbytného majetku je dle našeho názoru možné, prodej pouze vlastníkovì sousedního pozemku.
183/4	1164	OSM	orná půda		zaplacen k soukr. objektu, výběh pro koně	Zařazení do zbytného majetku je dle našeho názoru možné, prodej pouze vlastníkovì sousedního pozemku.
212	223	svěřen	orná půda		zahrada	Zařazení do zbytného majetku je dle našeho názoru možné.
215	178	svěřen	orná půda		zahrada	Zařazení do zbytného majetku je dle našeho názoru možné, prodej pouze vlastníkovì sousedního pozemku.
217	187	svěřen	orná půda		zahrada	Zařazení do zbytného majetku je dle našeho názoru možné, prodej pouze vlastníkovì sousedního pozemku.
220/5	39	svěřen	ost. plocha	jiná plocha	zahrada	Zařazení do zbytného majetku je dle našeho názoru možné, prodej pouze vlastníkovì sousedního pozemku.
220/7	46	svěřen	ost. plocha	jiná plocha	zahrada	Zařazení do zbytného majetku je dle našeho názoru možné, prodej pouze vlastníkovì sousedního pozemku.
278/4	45	svěřen	ost. plocha	jiná plocha	zahrada	Zařazení do zbytného majetku je dle našeho názoru možné, prodej pouze vlastníkovì sousedního pozemku.
278/6	83	svěřen	ost. plocha	jiná plocha	zahrada	Zařazení do zbytného majetku je dle našeho názoru možné, prodej pouze vlastníkovì sousedního pozemku.

k.ú. Holásky

zemědělský majetek a související komunikace v půdních celcích

p.č.	celková výměra (m²)	správa	druh pozemku	využití	poznámka	komentář MČ
2271	2444	svěřen	orná půda			Pozemek je dotčený regulačním plánem V Aleji, k.ú. Holásky, a je vhodné jej zachovat pro případné směny v rámci výstavby. Navíc je pozemek předmětem žádosti o dispozici, naposledy MMB/0090339/2024, se kterou ZMČ nesouhlasilo.
2432	7293	svěřen	orná půda			Zařazení do zbytného majetku je dle našeho názoru možné.
2406	4002	svěřen	orná půda			Teoreticky je možné zařazení pouze části pozemku, část pozemku leží v aktivní záplavové zóně.
2449	300	svěřen	orná půda			Zařazení do zbytného majetku je dle našeho názoru možné.
2457/1	2810	svěřen	orná půda			Jedná se o jeden z pozemků, kde v minulosti bylo uvažováno o náhradní výsadbě a "zalesnění" tohoto prostoru.
2459	292		orná půda		část pole, část zarostlá	Jedná se o jeden z pozemků, kde v minulosti bylo uvažováno o náhradní výsadbě a "zalesnění" tohoto prostoru.
2015	690	svěřen	ost. plocha	ost. komunik.	pole	Reálně se skutečně jedná o pole, ale na pozemku by měla být veřejně přístupná účelová komunikace, která by měla sloužit k přístupu na pozemky různých vlastníků.
2047/1	520	svěřen	ost. plocha	jiná plocha	část zarostlá, č. vydlážděna	Zařazení do zbytného majetku je dle našeho názoru možné, prodej pouze společnosti AGRO.
2047/6	1378	svěřen	ost. plocha	jiná plocha	část zarostlá, č. vydlážděna	dtto
2047/7	42	svěřen	ost. plocha	jiná plocha	část zarostlá, č. vydlážděna	dtto
2047/8	96	svěřen	ost. plocha	jiná plocha	část zarostlá, č. vydlážděna	dtto
2047/10	160	svěřen	ost. plocha	jiná plocha	část zarostlá, č. vydlážděna	dtto
2048	510	svěřen	ost. plocha	zeleň	zarostlá	dtto
2078	2776	svěřen	ost. plocha	ost. komunik.	pole	dtto
2080	1918	svěřen	ost. plocha	zeleň	pole	dtto
2088	1500	svěřen	ost. plocha	ost. komunik.	pole	dtto
2175	863	OSM	ost. plocha	ost. komunik.	pole	Reálně se skutečně jedná o pole, ale na pozemku by měla být veřejně přístupná účelová komunikace, která by měla sloužit k přístupu na pozemky různých vlastníků.
2434	1316	svěřen	ost. plocha	ost. komunik.	pole	Reálně se skutečně jedná o pole, ale na pozemku by měla být veřejně přístupná účelová komunikace, která by měla sloužit k přístupu na pozemky různých vlastníků.
2498/2	277	svěřen	ost. plocha	zeleň	okraj pole	Teoreticky je možné zařazení pouze části pozemku, část pozemku leží dle ÚP v ploše veřejného prostranství budoucího prodloužení ulice Šípková a část v ploše zeleně.
2499/1	252	svěřen	ost. plocha	ost. komunik.	pole	Teoreticky je možné zařazení pouze části pozemku, část pozemku leží dle ÚP v ploše veřejného prostranství budoucího prodloužení ulice Šípková.

2547	217		zahrada		zaploceno k zahradám v k.ú. Crlice	Zařazení do zbytného majetku je dle našeho názoru možné, prodej pouze vlastníkům sousedních pozemků.
------	-----	--	---------	--	------------------------------------	--

pozemky mimo půdní celky

p.č.	celková výměra (m ²)	správa	druh pozemku	využití	poznámka	komentář MČ
78/1	144	svěřen	zahrada		zaplocen k soukr. zahradě	Zařazení do zbytného majetku je dle našeho názoru možné, prodej pouze vlastníkovi sousedního pozemku.
id 1/2 530	804	OSM	zahrada		zaplocen k soukr. zahradě	Zařazení do zbytného majetku je dle našeho názoru možné, prodej pouze vlastníkům sousedního pozemku (a spoluvlastníkům tohoto pozemku).
539/4	50	svěřen	ost. plocha	jiná plocha	zaplocen k soukr. zahradě	Zařazení do zbytného majetku je dle našeho názoru možné, prodej pouze vlastníkovi sousedního pozemku.
467	202	svěřen	zahrada		zaplocen k soukr. objektu	Pozemek je dotčen výstavbou podél ulice Výmlatiště, části pozemky jsou vedeny sítě, k zařazení do zbytného majetku je možná pouze zbylá část po dokončení výstavby.
468	118	svěřen	ost. plocha	nepłodná půda	zaplocen k soukr. objektu	Pozemek je dotčen výstavbou podél ulice Výmlatiště, části pozemky jsou vedeny sítě, k zařazení do zbytného majetku je možná pouze zbylá část po dokončení výstavby.
2099	241		ost. plocha	zeleň	za areálem AGRO Brno Tuřany, a.s.	Zařazení do zbytného majetku je dle našeho názoru možné, prodej pouze společnosti AGRO.
2100/8	295	svěřen	zast. plocha		pod areálem AGRO Brno Tuřany, a.s.	Zařazení do zbytného majetku je dle našeho názoru možné, prodej pouze společnosti AGRO.

k.ú. Tuřany

zemědělský majetek a související komunikace v půdních celcích

p.č.	celková výměra (m²)	správa	druh pozemku	využití	poznámka	komentář MČ
3503	7000	svěřen	orná půda			Předmětem vyjádření k č.j. MMB/0176981/2024.
3533	16820	svěřen	orná půda			Předmětem vyjádření k č.j. MMB/0176981/2024.
id 1/4 3602/1	3015	svěřen	orná půda		dle ÚP pro výrobu	Zařazení do zbytného majetku je dle našeho názoru možné.
3610/3	35149	svěřen	orná půda		dle ÚP pro výrobu	Předmětem vyjádření k č.j. MMB/0476112/2025.
3622/1	1663	OSM	orná půda		dle ÚP pro výrobu	Zařazení do zbytného majetku je dle našeho názoru možné.
3622/4	151	OSM	orná půda		dle ÚP pro výrobu	Zařazení do zbytného majetku je dle našeho názoru možné.
3628/4	4343	svěřen	orná půda		dle ÚP pro výrobu	Zařazení do zbytného majetku je dle našeho názoru možné.
3628/5	171	svěřen	orná půda		dle ÚP pro výrobu	Zařazení do zbytného majetku je dle našeho názoru možné.
3628/7	2655	svěřen	orná půda		dle ÚP pro výrobu	Zařazení do zbytného majetku je dle našeho názoru možné.
3644/3	6206	svěřen	orná půda		dle ÚP pro výrobu a areálová doprava	Pozemek je dotčen stavbou "Připojení Černovické terasy na D1" - zřízení věcných břemen.
3664/1	33361	svěřen	orná půda			Pozemek je dotčen stavbou "Připojení Černovické terasy na D1" - zřízení věcných břemen.
3672	8803	svěřen	orná půda			Pozemek je dotčen stavbou "D1 rozšíření odpočívky Brněnské Ivanovice vpravo".
3705	11415	svěřen	orná půda			Zařazení do zbytného majetku je dle našeho názoru možné.
3741	1482	OSM	orná půda			Zařazení do zbytného majetku je dle našeho názoru možné.
3758	6573	svěřen	orná půda			Zařazení do zbytného majetku je dle našeho názoru možné.
3771	19570	svěřen	orná půda			Zařazení do zbytného majetku je dle našeho názoru možné.
3833	2020	OSM	orná půda			Dle ÚP se pozemek nachází v ploše pro dopravu (část v koridoru silnice směr Slatina, část v rozvojové lokalitě Tu-5 letiště). Umístění poblíž letiště není pro zřízení vhodné.
3892	50026	svěřen	orná půda		dle ÚP část - 12200 m² pro výrobu	Zařazení do zbytného majetku je dle našeho názoru možné.
4007	9045	svěřen	orná půda			Zařazení do zbytného majetku je dle našeho názoru možné.
4009	6593	svěřen	orná půda			Zařazení do zbytného majetku je dle našeho názoru možné.
4111/3	13626	svěřen	orná půda			Pozemek dotčen studií řešení zahrádkářských osad ZO U Letiště.
4188	2935	svěřen	orná půda			Zařazení do zbytného majetku je dle našeho názoru možné.
4242	5505	svěřen	orná půda			Honitba myslivců.
4297	12670	svěřen	orná půda			Zařazení do zbytného majetku je dle našeho názoru možné.
4339	2156	svěřen	orná půda			Zařazení do zbytného majetku je dle našeho názoru možné.
4359	10153	svěřen	orná půda			Zařazení do zbytného majetku je dle našeho názoru možné.
4557	1476	OSM	orná půda			Zařazení do zbytného majetku je dle našeho názoru možné.
2236/5	3353		ostat. plocha	ostat. komun.	cesta a pole	Na části pozemku se nachází veřejně přístupná účelová komunikace. U části pozemku, která je reálně užívaná jako pole, by bylo zařazení do zbytného majetku dle našeho názoru možné.

3500/1	3915	OSM	ostat. plocha	zeleň	dle ÚP část pro výrobu	Předmětem vyjádření k č.j. MMB/0176981/2024.
3501/1	4170	OSM	ostat. plocha	ostat. komun.	dle ÚP část pro výrobu	Předmětem vyjádření k č.j. MMB/0176981/2024.
3520/2	244	OSM	ostat. plocha	ostat. komun.	část pole, část zarostlá, okraj pole - 76 m²	Předmětem vyjádření k č.j. MMB/0176981/2024.
3521/2	430	OSM	ostat. plocha	ostat. komun.	část pole, část zarostlá, okraj pole - 110 m²	Předmětem vyjádření k č.j. MMB/0176981/2024.
3591/2	411		ostat. plocha	zeleň	pole	Pozemek částečně dotčen plánovaným rozšířením dálnice, ve zbylé části by bylo zařazené do zbytného majetku dle našeho názoru možné.
3592	1370		ostat. plocha	zeleň	zarostlá plocha za soukr. zahradami	Zařazení do zbytného majetku je dle našeho názoru možné, prodej vhodný vlastníkům sousedních pozemku (přístup k zahradám).
3593/1	2719		ostat. plocha	ostat. komun.	část pole, část dle ÚP pro výrobu	Na části pozemku se nachází veřejně přístupná účelová komunikace. U části pozemku, která je reálně užívána jako pole, by bylo zařazení do zbytného majetku dle našeho názoru možné.
3599	922	svěřen	ostat. plocha	zeleň	pole	Zařazení do zbytného majetku je dle našeho názoru možné.
3600	2842	svěřen	ostat. plocha	ostat. komun.	pole	Reálně se skutečně jedná o pole, ale na pozemku by měla být veřejně přístupná účelová komunikace, která by měla sloužit k přístupu na pozemky různých vlastníků.
3601/1	994	svěřen	ostat. plocha	ostat. komun.	pole	Reálně se skutečně jedná o pole, ale na pozemku by měla být veřejně přístupná účelová komunikace, která by měla sloužit k přístupu na pozemky různých vlastníků.
id 1/4 3602/1	3015	svěřen	orná půda		dle ÚP pro výrobu	Zařazení do zbytného majetku je dle našeho názoru možné.
3611	847	svěřen	ostat. plocha	zeleň	pole	Zařazení do zbytného majetku je dle našeho názoru možné, prodej vhodný vlastníkům sousedních pozemku (přístup k pozemkům).
3648	975	svěřen	ostat. plocha	ostat. komun.	pole	Reálně se skutečně jedná o pole, ale na pozemku by měla být veřejně přístupná účelová komunikace, která by měla sloužit k přístupu na pozemky různých vlastníků.
3674	4190	svěřen	ostat. plocha	ostat. komun.	pole	Reálně se skutečně jedná o pole, ale na pozemku by měla být veřejně přístupná účelová komunikace, která by měla sloužit k přístupu na pozemky různých vlastníků.
3870	3686		ostat. plocha	ostat. komun.	pole	Reálně se skutečně jedná o pole, ale na pozemku by měla být veřejně přístupná účelová komunikace, která by měla sloužit k přístupu na pozemky různých vlastníků.
4153	758	svěřen	ostat. plocha	ostat. komun.	pole	Pozemek částečně zasahuje do trasy obchvatu Tuřan.
4167	1171	svěřen	ostat. plocha	ostat. komun.	pole	Reálně se skutečně jedná o pole, ale na pozemku by měla být veřejně přístupná účelová komunikace, která by měla sloužit k přístupu na pozemky různých vlastníků.

4201	1872	svěřen	ostat. plocha	ostat. komun.	pole	Reálně se skutečně jedná o pole, ale na pozemku by měla být veřejně přístupná účelová komunikace, která by měla sloužit k přístupu na pozemky různých vlastníků.
4228	891	svěřen	ostat. plocha	ostat. komun.	pole	Reálně se skutečně jedná o pole, ale na pozemku by měla být veřejně přístupná účelová komunikace, která by měla sloužit k přístupu na pozemky různých vlastníků.
4239	1224	svěřen	ostat. plocha	ostat. komun.	pole	Reálně se skutečně jedná o pole, ale na pozemku by měla být veřejně přístupná účelová komunikace, která by měla sloužit k přístupu na pozemky různých vlastníků.
4266	1422	OSM	ostat. plocha	ostat. komun.	k prodeji 670 m² pole	Pozemek částečně zasahuje do trasy obchvatu Tuřan, část, u které se skutečně jedná o pole, by měla být veřejně přístupnou účelovou komunikací, která by měla sloužit k přístupu na pozemky různých vlastníků.
4317	349	svěřen	ostat. plocha	ostat. komun.	pole	Zařazení do zbytného majetku je dle našeho názoru možné.
4321	3095		ostat. plocha	ostat. komun.	pole a cesta	Na části pozemku se nachází veřejně přístupná účelová komunikace. U části pozemku, která je reálně užívána jako pole, by bylo zařazení do zbytného majetku dle našeho názoru možné.
4323	2014		ostat. plocha	ostat. komun.	k prodeji 555 m², zbytek tvoří vysazená zeleň	Celý pozemek by měl sloužit jako veřejně přístupná účelová komunikace, která by měla sloužit k přístupu na pozemky různých vlastníků.
4324	95		ostat. plocha	zeleň	pole	Zařazení do zbytného majetku je dle našeho názoru možné.
4328	321		ostat. plocha	ostat. komun.	navazuje a p.č. 407 k.ú. Dvorská	Na pozemku se nachází veřejně přístupná účelová komunikace.
4340	1270	svěřen	ostat. plocha	ostat. komun.	pole	Reálně se skutečně jedná o pole, ale na pozemku by měla být veřejně přístupná účelová komunikace, která by měla sloužit k přístupu na pozemky různých vlastníků.
4348	1186	svěřen	ostat. plocha	ostat. komun.	pole	Reálně se skutečně jedná o pole, ale na pozemku by měla být veřejně přístupná účelová komunikace, která by měla sloužit k přístupu na pozemky různých vlastníků.
4356	1190		ostat. plocha	ostat. komun.	navazuje a p.č. 641 k.ú. Dvorská	Reálně se skutečně jedná o pole, ale na pozemku by měla být veřejně přístupná účelová komunikace, která by měla sloužit k přístupu na pozemky různých vlastníků.
4357	81		ostat. plocha	zeleň	zeleň s posedem, váže se na p.č. 4356	Zařazení do zbytného majetku je dle našeho názoru možné.
4358	1052		ostat. plocha	ostat. komun.	pole	Zařazení do zbytného majetku je dle našeho názoru možné.
4375	1177	svěřen	ostat. plocha	ostat. komun.	pole	Reálně se skutečně jedná o pole, ale na pozemku by měla být veřejně přístupná účelová komunikace, která by měla sloužit k přístupu na pozemky různých vlastníků.

4405	1561	svěřen	ostat. plocha	ostat. komun.	pole	Reálně se skutečně jedná o pole, ale na pozemku by měla být veřejně přístupná účelová komunikace, která by měla sloužit k přístupu na pozemky různých vlastníků.
4441	1381	OSM	ostat. plocha	ostat. komun.	oplocený areál sadu, dle ÚP část zeměděľ., část výroba	Reálně se skutečně jedná z části o pole a z části o sad, ale na pozemku by měla být veřejně přístupná účelová komunikace, která by měla sloužit k přístupu na pozemky různých vlastníků.
4457	5776	OSM	ovocný sad		oplocený areál sadu, dle ÚP část zeměděľ., část výroba	Zařazení do zbytného majetku je dle našeho názoru možné.
4483	1140	OSM	ostat. plocha	ostat. komun.	cesta v sadu	Jedná se o cestu, která by měla sloužit k přístupu na pozemky různých vlastníků.

pozemky mimo půdní celky

p.č.	celková výměra (m²)	správa	druh pozemku	využití	poznámka	komentář MČ
349	688	svěřen	zahrada		zahrada za obj. bydlení	Na části pozemku se dle ÚP nachází plocha veřejného prostranství.
352	614	svěřen	zahrada		zahrada za obj. bydlení	Na části pozemku se dle ÚP nachází plocha veřejného prostranství.
376	615	svěřen	zahrada		zahrada za obj. bydlení	Na celém pozemku se dle ÚP nachází plocha veřejného prostranství.
382	755	svěřen	zahrada		zahrada za obj. bydlení	Na celém pozemku se dle ÚP nachází plocha veřejného prostranství.
388/1	374	svěřen	zahrada		zahrada za obj. bydlení	Na části pozemku se dle ÚP nachází plocha veřejného prostranství.
389/1	943	svěřen	zahrada		zahrada za obj. bydlení	Na části pozemku se dle ÚP nachází plocha veřejného prostranství.
391/1	741	svěřen	zahrada		zahrada za obj. bydlení	Na části pozemku se dle ÚP nachází plocha veřejného prostranství.
1598/1	416	svěřen	zahrada		dle ÚP bydlení	Zařazení do zbytného majetku je dle našeho názoru možné.
1598/3	316	svěřen	zahrada		dle ÚP bydlení	Zařazení do zbytného majetku je dle našeho názoru možné.
1598/5	258	svěřen	zahrada		dle ÚP bydlení	Zařazení do zbytného majetku je dle našeho názoru možné.
1600	270	svěřen	zahrada		dle ÚP bydlení	Zařazení do zbytného majetku je dle našeho názoru možné.
4001/1	3182	svěřen	orná půda		zahrada za obj. bydlení	Zařazení do zbytného majetku je dle našeho názoru možné.
4001/2	12	svěřen	ostat. plocha	jiná plocha	pozemek pod chatou	Na pozemku se nachází chata v soukromém vlastnictví, bylo by vhodné ji nejprve vykoupit (prodej vlastníkov chaty je nereálný).
4002/2	24	svěřen	zast. plocha		pozemek pod chatou	Na pozemku se nachází chata v soukromém vlastnictví, bylo by vhodné ji nejprve vykoupit (prodej vlastníkov chaty je nereálný).
4574	938	svěřen	zahrada		zahrada s chatou, dle ÚP rekreace	Zařazení do zbytného majetku je dle našeho názoru možné.